

Nova tecnologia ajuda no aprendizado dos trabalhadores

Por Angeli dos Anjos

Uma didática atraente, com apostilas mais atualizadas e uma tecnologia utilizada pela primeira vez no estado para cursos do ramo operacional portuário: o simulador.

O curso de empilhadeira cuja primeira etapa terminou dia 14 de março, trouxe, além de muita inovação, mais conhecimento e uma nova forma de aprendizado para os trabalhadores.

A parceria entre Sindicato dos Estivadores ES, Ogmo-ES e Terminal Privativo e de Uso Misto (TPS) proporcionou um curso que visa preparar melhor o trabalhador, a fim de que ele possa ter mais qualidade no trabalho, aumentar a produção e principalmente ter mais segurança, pois o trabalhador bem preparado evita acidentes. “Se o aluno cometer uma avaria ou sofrer um acidente durante o treinamento com o simulador, é virtual. É

melhor que ele erre aqui, do que no trabalho”, afirma o instrutor do curso, Stywart Pasiani, o Tuty.

O analista de operações portuárias do TPS, Marcos Antonio França Ferreira, afirma que, houve uma preocupação maior em adequar o curso à realidade dos trabalhadores. São 16 horas de aula teórica, 10 horas de treino no simulador, 12 horas de aula prática e, por último, os embarques treino, que estão previstos para começar no mês de abril e compreendem a segunda etapa do curso. “Serão quatro embarques treino por aluno, com duração de 6h cada um. Esta etapa do curso será realizada em Portocel e Praia Mole”, diz Marcos.

Além disso, Marcos destaca que as máquinas escolhidas para treinamento são as mesmas usadas no dia a dia dos trabalhadores: “Nos cursos anteriores, o treinamento era realizado em máquinas de pequeno porte e, na prática, eram usadas máquinas de grande porte, o que prejudicava o desempenho da função. “Neste curso, todo o equipamento é adequadas à realidade de trabalho deles”.



O curso fez uso de dois simuladores: o de empilhadeira (à esquerda) e um simulador para testar a coordenação motora



Tuty mostra como funcionam os simuladores

Nova política de capacitação profissional

De acordo com Roselito Ribeiro, diretor de comunicação do Sindicato dos Estivadores ES, os cursos de capacitação oferecidos pela Capitania dos Portos não atendem a necessidade dos trabalhadores, devido a isso, a Intersindical da Orla Portuária, juntamente com alguns empresários, criou um 'fundo para treinamento', a fim de investir em cursos mais atualizados que pudessem capacitar melhor os trabalhadores, pois com a formação inadequada “os estivadores corriam o risco de perder trabalho”.

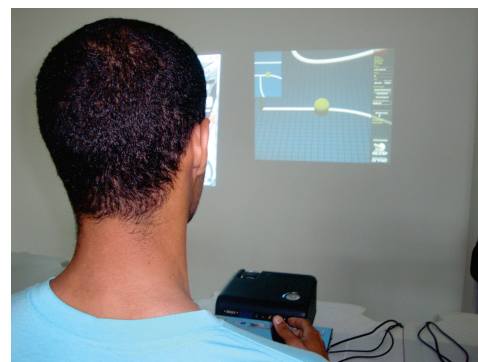
Com o emprego da tecnologia do simulador, iniciou-se uma nova era no que diz respeito à capacitação. “O objetivo é aprimorar cada vez mais os trabalhadores usando novas tecnologias para melhorar sua capacitação”, afirma o gerente do Ogmo-ES, Julio Cesar Freitas Rangel. Segundo ele, houve uma reformulação na política de treinamento do Ogmo-ES, o que proporcionou um curso com uma estrutura mais atual.



Ao lado, Julio Cesar Freitas Rangel, em sua sala no Ogmo-ES

Esta nova política foi aprovada pelos alunos. Luiz Carlos da Silva TPA participante do curso disse que, se sentiu até mais motivado a participar das aulas. “O que aprendemos em sala de aula é o que, de fato, vamos utilizar no dia a dia. Além disso, o simulador facilita muito o aprendizado.

Luiz Carlos treinando no simulador de empilhadeira



Mais cursos com tecnologia de ponta

Roselito ressalta que o curso de empilhadeira com simulador é uma “revolução no treinamento dos trabalhadores” e apenas o primeiro de muitos cursos que serão oferecidos com a mesma qualidade: “Vamos trabalhar para que os próximos cursos sejam ainda melhores”.

Ele revela que já estão previstos cursos de empilhador de contêiner e operador de ponte rolante com a tecnologia do simulador, pois ele acredita que quando se investe em treinamento todos saem ganhando: “O trabalhador aprende mais, vai para o mercado melhor preparado e evita avarias durante o desempenho de sua função”.



Roselito fala sobre os novos cursos de formação que serão oferecidos aos trabalhadores